



COMUNE DI GENOVA



MUNICIPIO LEVANTE

GENOVA SEA INCLUSION 07. Spiaggia di Sturla Tritone



Numero posti: 18 postazioni inclusive o 9 postazioni inclusive + 9 postazioni per accompagnatori

Planimetria: SI

Divieto di balneazione: Si

Data apertura spiaggia: 22 Giugno 2024

Data chiusura spiaggia: 10 settembre 2024

Orari apertura spiaggia: dalle h. 9.00 alle ore 19.00, 7 gg

Numero parcheggi disabili: 2 + zona ZSL libera per veicoli autorizzati al servizio di persone invalide munite di relativo contrassegno

Descrizione generale:

Spiaggia solarium attrezzata per persone con disabilità motoria, fragilità, anziani e mamme con bambini con la possibilità di usare le piscinette in dotazione.

La spiaggia inclusiva di Sturla Tritone presenta una pavimentazione in piastrelle in PVC collegata al blocco servizi da una rampa metallica.

È presente un blocco servizi in piastrelle di ceramica costituito da n°1 servizio disabili, n° 1 wc donne e n° 1 wc uomini; la spiaggia risulta altresì dotata di n° 3 docce, n° 1 baby pit stop e n° 2 ricovero attrezzi; è inoltre presente una casetta spogliatoio dotata di lettino a compasso per il cambio di adulti con difficoltà motorie.

L'attrezzatura in dotazione alla spiaggia è composta di:

Numero lettini rialzati: 9

Numero ombrelloni/Numero basi ombrelloni: 16

Numero sdraio: 15

Numero piscinette: 5

Numero sedie regista: 6

Non risultano presenti tavolini

Al servizio dei fruitori è inoltre disponibile la seguente attrezzatura specifica:

Numero sedie job: 2



COMUNE DI GENOVA



MUNICIPIO LEVANTE

Personale e modalità di prenotazione:

La spiaggia inclusiva di Sturla Tritone dispone di 2 bagnini di Bagni Marina Genovese.

Accoglienza e presidio sono effettuate da numero due addetti del progetto per la realizzazione di attività di cittadinanza attiva in coerenza con il patto di sussidiarietà per la realizzazione del progetto di comunità denominato "Start Tappe".

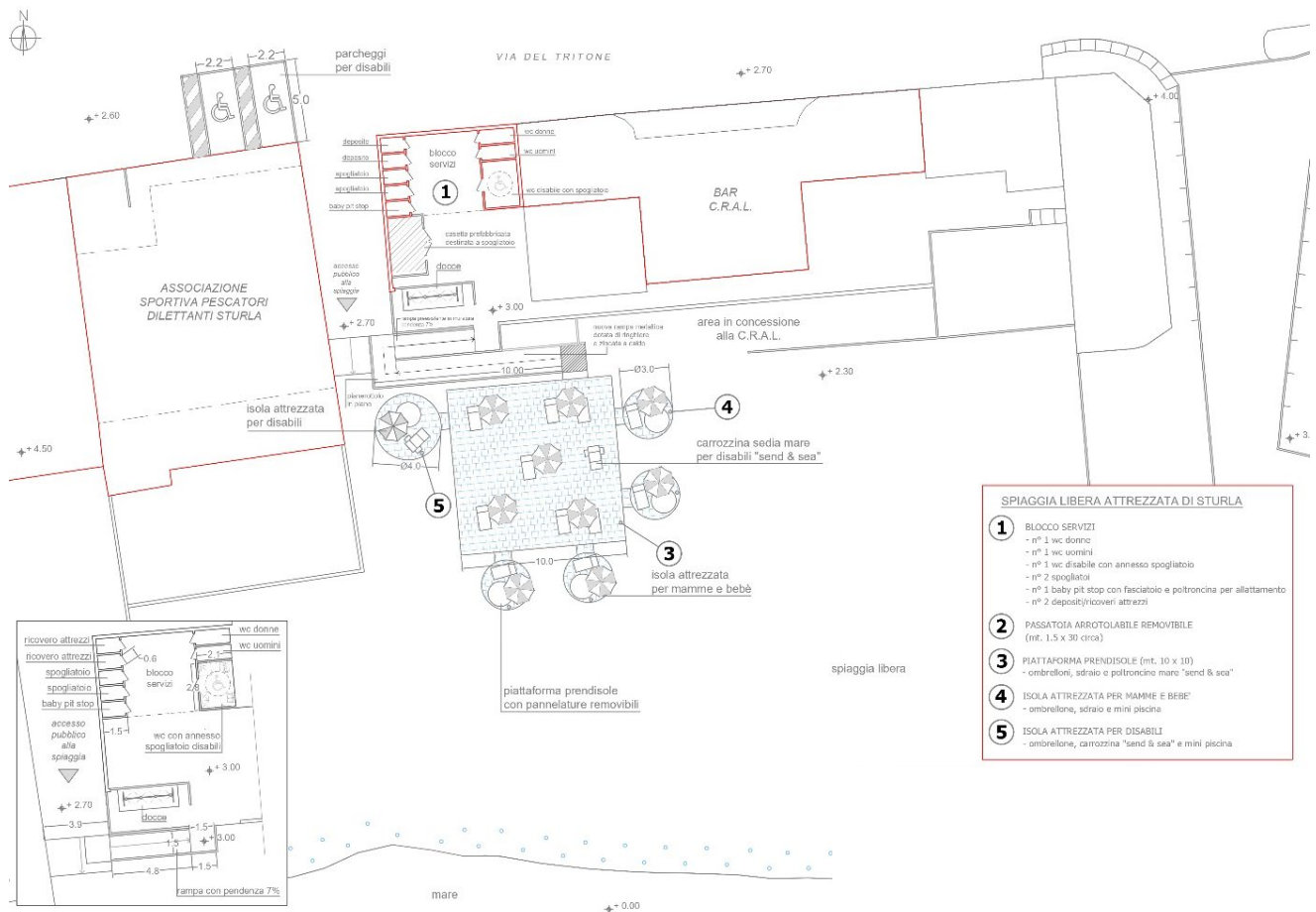
Le prenotazioni sono gestite tramite applicazione del Comune di Genova e numero telefonico gestito da Bagni Marina Genovese presso la biglietteria dei San Nazaro, (tel. **3758571798**).

La prenotazione è riservata a numero 18 posti.

Indicazioni Google Maps:

<https://www.google.it/maps/place/Spiaggia+Sturla/@44.3920758,8.9819816,19z/data=!4m9!1m2!2m1!1sspiaggia+tritone!3m5!1s0x12d3431a5185f1cb:0xb0495af52e4338f3!8m2!3d44.3920758!4d8.9829831!6s%2Fq%2F1!1b8y59tnw?entry=ttu>

PLANIMETRIA SPIAGGIA





PLANIMETRIA GENERALE



- Parcheggi disponibili
- Parcheggi disabili
- Spiaggia accessibile